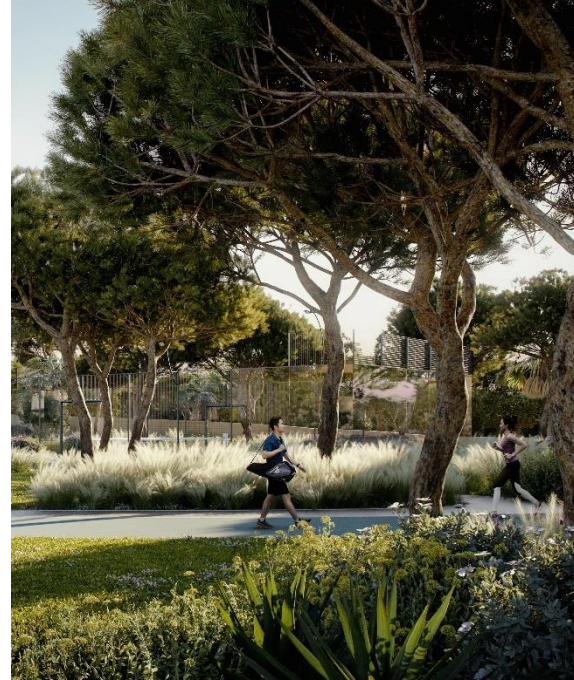




# SAND CLIFF

VILLAS



# Conceito

Concept



**Condomínio Fechado**  
Closed Condominium



**Piscina Comum**  
Communal Pool



**Parque Infantil**  
Children's Playground



**Ginásio**  
Gym



**Sauna**



**Banho Turco**  
Steam bath



**Campo de Paddle**  
Paddle Court

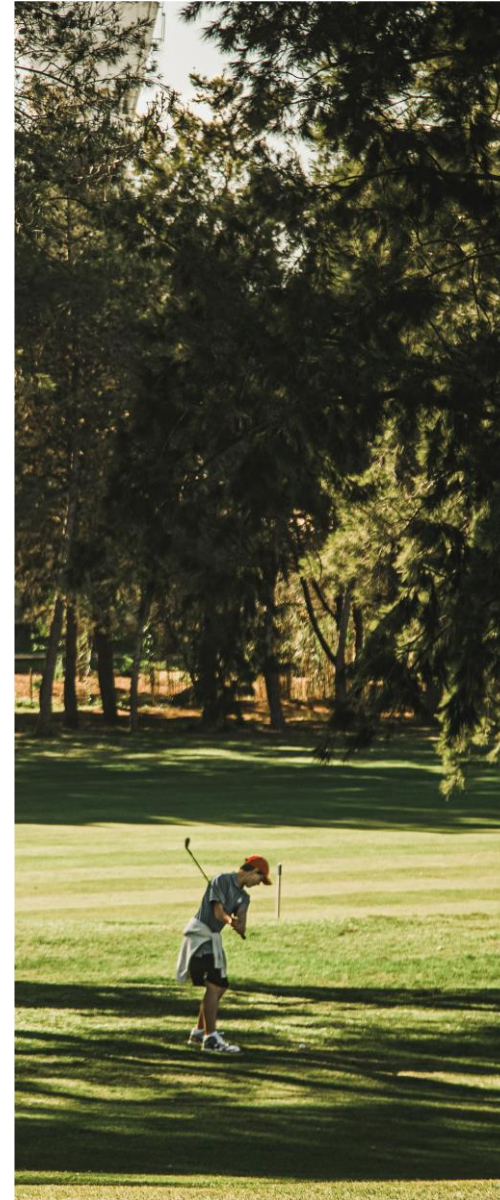


**Bar**

# Localização

*Location*

No **Algarve**, entre a **praia** e o **golf**  
*In Algarve, between the **beach** and **golf***



# Localização

Location



SAND CLIFF

VILLAS

Alvor

Pestana Golf Academy

Pestana Alvor Praia

Prainha

Praia dos três irmãos

Praia da Prainha



# Masterplan

Masterplan



V2 em banda  
Townhouse V2

V3 geminada  
Semi-detached V3





# Resumo

Summary



84 Moradias  
84 Villas



Estacionamento  
Parking



V2 & V3  
2 & 3 Bedroom villas



120 a 150 m<sup>2</sup> | sqm



Jardim privado  
Private garden



Piscina ou jacuzzi  
Pool or jacuzzi



**Sala modelo**  
*Living room model*



**Sala modelo**  
*Living room model*





**Cozinha modelo**  
*Kitchen model*



**Quarto modelo**  
*Bedroom model*

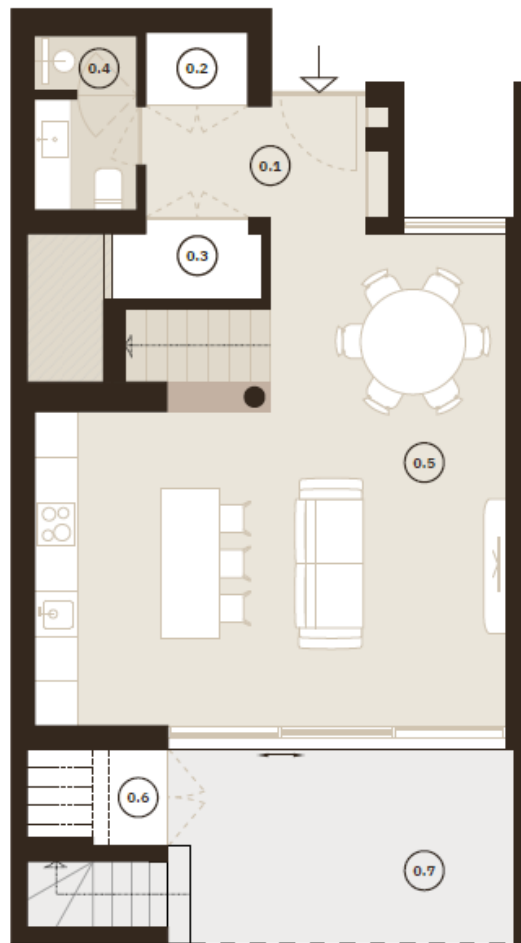
# Planta modelo V2

V2 Standard floorplan

52 unidades units

Área do Lote 187 m<sup>2</sup> | sqm  
Plot Area

ABP 123 m<sup>2</sup> | sqm  
GPA



## Piso 0 Ground Floor

0.1 Hall	4,80M <sup>2</sup>	0.5 Sala + Cozinha	35,10M <sup>2</sup>
0.2 Arrumo	1,40M <sup>2</sup>	0.6 Área técnica	2,25M <sup>2</sup>
0.3 Área técnica	1,90M <sup>2</sup>	0.7 Alpendre	13,00M <sup>2</sup>
0.4 WC	3,40M <sup>2</sup>		



## Piso 1 First Floor

1.1 Suite	13,70M <sup>2</sup>	1.5 Suite	14,90M <sup>2</sup>
1.2 Terraço	2,70M <sup>2</sup>	1.6 WC	6,50M <sup>2</sup>
1.3 WC	5,50M <sup>2</sup>	1.7 Terraço	15,60M <sup>2</sup>
1.4 Hall	3,80M <sup>2</sup>		



## Cobertura Rooftop Floor

2.1 Terraço	11,80M <sup>2</sup>	D Jacuzzi	Pré- instalação
-------------	---------------------	-----------	-----------------

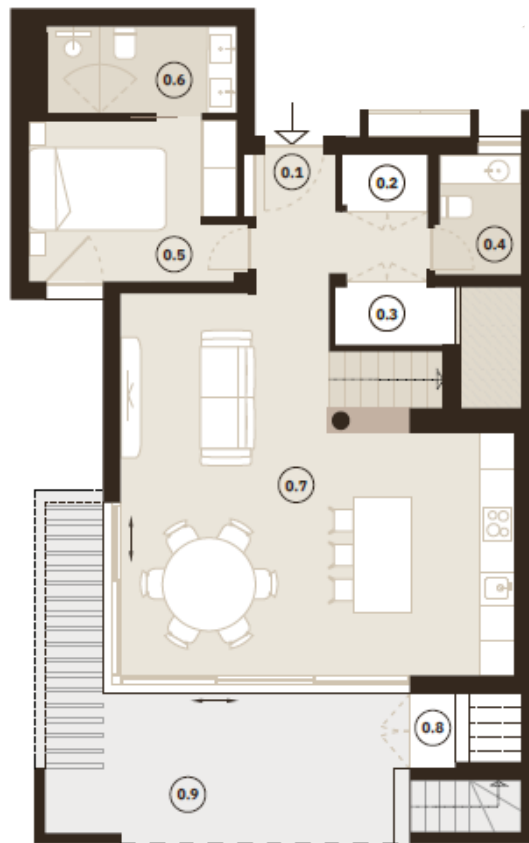
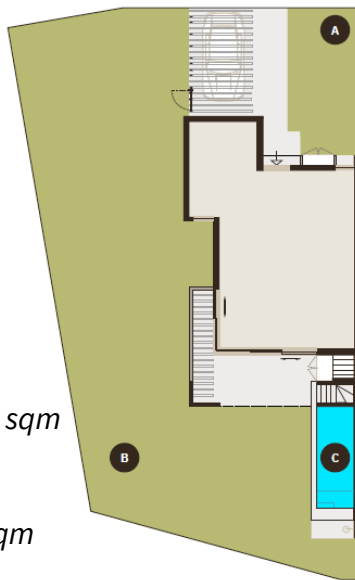
# Planta modelo V3

V3 Standard floorplan

32 unidades units

Área do Lote 425,8 m<sup>2</sup> | sqm  
Plot Area

ABP 149 m<sup>2</sup> | sqm  
GPA



## Piso 0 Ground Floor

0.1 Hall	5,20M <sup>2</sup>
0.2 Arrumo	1,40M <sup>2</sup>
0.3 Área técnica	1,90M <sup>2</sup>
0.4 WC	3,00M <sup>2</sup>
0.5 Suite	10,30M <sup>2</sup>

0.6 WC	3,00M <sup>2</sup>
0.7 Sala + Cozinha	37,80M <sup>2</sup>
0.8 Technical Area	2,25M <sup>2</sup>
0.9 Alpendre	13,00M <sup>2</sup>

## Piso 1 First Floor

1.1 Suite	14,70M <sup>2</sup>
1.2 Terraço	7,60M <sup>2</sup>
1.3 WC	4,90M <sup>2</sup>
1.4 Hall	3,80M <sup>2</sup>

1.5 Suite	16,30M <sup>2</sup>
1.6 WC	6,40M <sup>2</sup>
1.7 Terraço	16,00M <sup>2</sup>

## Cobertura Rooftop Floor

2.1 Terraço	17,60M <sup>2</sup>
D Jacuzzi	Pré- instalação



# Fact Sheet



<b>Arquitetos</b> <i>Architects</i>	<i>ROG Arquitetura</i>
<b>Arquitetura paisagista</b> <i>Landscape architecture</i>	<i>TOPIARIS</i>
<b>Construtor</b> <i>Builder</i>	<i>Mota Engil</i>

<b>Tipologias   Área Média (ABP)</b> <i>Typologies   Average Area (GBA)</i>	
<b>V2</b> <i>2 bedroom villa</i>	<i>52 unidades units   123 m<sup>2</sup> (sqm)</i>
<b>V3</b> <i>3 bedroom villa</i>	<i>32 unidades units   149 m<sup>2</sup> (sqm)</i>



## Sales Info



<b>Preços desde</b> <i>Price from</i>	<b>V2</b> <i>2 bedroom villa</i>	560.000 €
	<b>V3</b> <i>3 bedroom villa</i>	750.000 €
<b>Condições de Pagamento</b> <i>Payment Terms</i>	<b>Reserva</b> <i>Reservation</i>	10.000€
	<b>CPCV</b> <i>PSPA</i>	20%
	<b>Escritura</b> <i>Deed</i>	80%
<b>Prazos de Obra</b> <i>Construction</i>	<b>Início</b> <i>Beginning</i>	1ºSem. 2023
	<b>Conclusão</b> <i>Conclusion</i>	1ºSem. 2025

*Obrigado*

Todos os elementos contidos neste documento são meramente indicativos, e poderão sofrer alterações e não têm carácter contratual.  
*All elements contained in this document are merely na indication, and may be altered and do not hold legally.*